



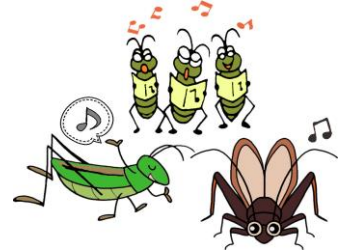
ぐんぐん

みよし市立
南部小学校1年
学年通信 No.7
令和5年
9月26日(火)

実りの秋ですね

セミからコオロギ、スズムシの鳴き声を耳にするようになりました。秋の訪れを感じます。早いものであと2週間ほどで前期を終え、後期が始まります。気持ちを新たに、目標をしっかりと立て、前期のまとめを行ったり、学芸会やマラソン大会などの行事に向けて挑戦したりしていきたいと思います。

季節の変わり目で体調を崩さないよう、「早寝・早起き・朝ごはん」を心がけ、生活のリズムを整えていきましょう。ご家庭でも引き続き、お子さんへの励ましをお願いします。



10月の予定

月	火	水	木	金	土
2 ミニ通学班会	3 南部っ子・ ラーニング DAY	4 おはなし会みなみ	5	6 前期終業式 4時間授業	7
15:35 一斉下校	15:10 1・2年下校	15:10 1・2年下校	15:00 1~4年下校	14:10 一斉下校	
9 スポーツの日	10 後期始業式 メディアバ ランス DAY	11 校外学習(名古 屋港水族館)	12	13	14
	15:10 1・2年下校	15:10 1・2年下校	15:00 一斉下校	15:10 1~3年下校	
16 ミニ通学班会	17	18	19	20	21
15:35 一斉下校	15:10 1・2年下校	15:10 1・2年下校	15:00 1~4年下校	15:10 1~3年下校	
23 朝会	24	25	26	27 3時間授業	28
14:30 一斉下校	15:10 1・2年下校	15:10 1・2年下校	15:00 1~4年下校	12:35 一斉下校	
30 なかよし交流 ミニ通学班会	31 4時間授業				
15:35 一斉下校	13:40 一斉下校				

～お知らせとお願い～

○南部っ子ラーニング DAY について

10月3日(火)の1・2時間目に予定されている南部っ子ラーニング DAY の1年生の予定をお知らせします。

1時間目 お野菜について知ろう(1組、2組各教室で行います。廊下や中庭から自由にご参観ください。)

2時間目 苗や種を植えてみよう(中庭で行います。雨の場合、渡り廊下の屋根の下で行います。)

※1・2時間目ともに、講師の先生をお招きして、野菜についての学習をします。2時間目については、保護者の方もぜひご参加ください。

※1時間目は8:45～、2時間目は9:40～、終了予定時刻は10:25です。時間は前後することがあります。途中からの参加、退出も大丈夫です。

○ブレザーについて

10月6日(金)の前期終業式と10月10日(火)の後期始業式で、ブレザーを着用します。10月4日(水)までに学校へ持たせてください。必ず**記名の確認**をお願いします。南部っ子ラーニング DAY の際、教室のお子さんのロッカーへ入れてくださってもかまいません。後期始業式で着用後、持ち帰ります。

○校外学習について

10月11日(水)に、名古屋港水族館へ校外学習へ出かけます。詳細については9月11日付で配付した案内をご覧ください。持ち物のみ再掲しておきます。

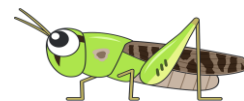
赤白帽子 リュックサック ハンカチ ティッシュ しおり ごみ袋

お弁当(食べやすいもの) 水筒(肩からかけられるもの)

雨具(できれば折り畳み傘で、濡れた傘を入れるビニル袋も持たせてください。)

○虫かご・虫取り網を持たせてください。

生活科の授業「いきものとなかよし」で、虫探しをして、捕まえた虫をしばらく飼い、虫の様子を観察します。10月13日(金)までに、虫かごと虫取り網を持たせてください。記名を忘れずにお願いします。



○「キャリア・パスポート」について

3年前より、キャリア教育実践のための効果的なツールとなる「キャリア・パスポート」を全国の小・中・高等学校で実施することになり、本校でも取り組んできました。「キャリア・パスポート」とは、児童が自らの学習状況やキャリア形成を見通したり、振り返ったりして、自己評価を行うとともに、主体的に学びに向かう力を育み、自己実現につなげるためのポートフォリオです。キャリア教育につながる学習をした際には、保護者の方にもプリントにコメントをいただくこととなりますので、ご理解・ご協力をよろしくお願いいたします。尚、このキャリア・パスポートは、小学校6年間継続して活用した後、中学校に引き継ぐ予定です。

※キャリア・パスポートに使用するファイルについて

長期間使用するファイルになるので、プラスチック製のファイル(金額180円)を購入させていただきます。ご承知おきください。

おしぼなで
あそんだよ!

