



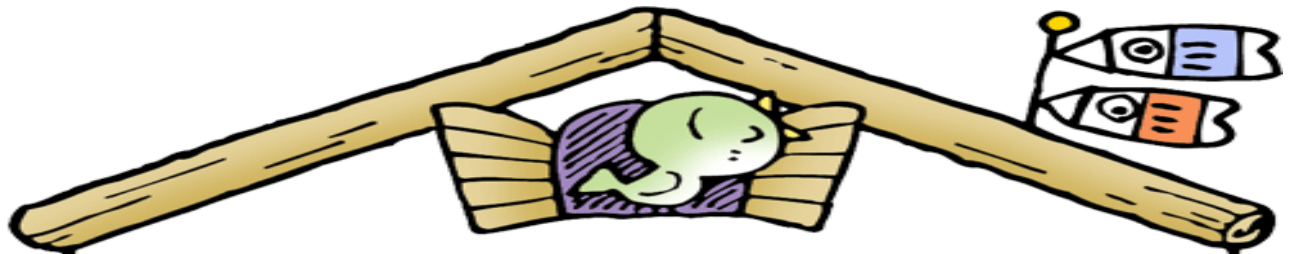
2年
学年通信
R5. 4. 25

授業参観 ありがとうございます!

先日行われた授業参観、PTA 総会、学級懇談会に多くのご参加、ありがとうございました。子どもたちは、緊張しながらも、集中して取り組んでいました。たくさんのがんばりを見ていただけたと思います。学級懇談会では、保護者の方のご協力のおかげで、有意義な時間を過ごすことができました。ありがとうございました。連休明けからは、運動会練習が始まります。さらに成長した姿をお見せできるよう、子どもたちといっしょにがんばっていきます。



月	火	水	木	金	土
1	2	3 憲法記念日	4 みどりの日	5 こどもの日	6
15:25 一斉下校	15:10 1・2年下校				
8 朝会 5時間授業	9	10	11	12	13
14:30 一斉下校	15:10 1・2年下校	15:10 1・2年下校	15:00 1~4年下校	15:10 1~3年下校	
15	16	17 おはなし会 みなみ	18	19	20
15:25 一斉下校	15:10 1・2年下校	15:10 1・2年下校	15:00 1~4年下校	15:10 1~3年下校	
22 ミ通学班会	23	24	25	26 運動会準備のため4時間授業	27 令和5年度運動会
15:35 一斉下校	15:10 1・2年下校	15:10 1・2年下校	15:00 1~4年下校	13:50 1~4年下校	12:00 一斉下校
29 運動会代休	30 <u>弁当の日</u>	31 開校 150 年記念 航空写真撮影			
	15:10 1・2年下校	15:10 1・2年下校			



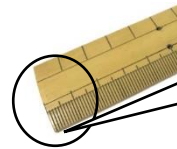
☆お知らせとお願い☆

①運動会の練習が始まります

連休明けから、毎日運動会の練習がありますので毎日体操服で登校させて下さい。汗もかきます。水筒を忘れずに持たせてください。着替えが必要な方は、Tシャツなどの着替えや汗拭きタオルを持たせてください。

②30cmものさし（測りはじめが端にあるもの）について

学校での注文締め切りは、5月2日（火）となっています。また、学校に持ってくる時期ですが、30cmものさしがお手元に届いたら（購入できましたら）、名前を書いて持たせてください。



算数の学習のため測りはじめが端にあるものが良いです。

③検査結果を持ち帰ったら…

健康診断が行われています。結果を持ち帰りましたら、早めに受診をしていただきますよう、お願いします。

④5月30日（火）は弁当の日になります。

はるはっけん

さんさんの郷に歩いて春を探しに行きました。



ねころがるのきもちいい

春の陽気の中で草の上で寝転がる気持ちよさを感じていました。



くさずもうでしょうぶ！

草を使って白熱した勝負が行われていました。



あめんぼはっけん

野菜に水をやるための水槽でアメンボを見つけました。

さくらの実をみつけたよ！

さくらんぼみたいな実を見つけました。



シロツメクサで冠をつかったよ

シロツメクサを上手に編んで冠や髪飾りを作っていました。

