

平成29年度 学校評価アンケート結果（保護者）

みよし市立緑丘小学校

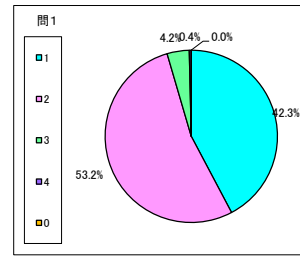
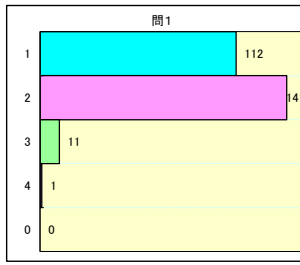
対象328名中 265名が回答

平成30年1月実施

保護者

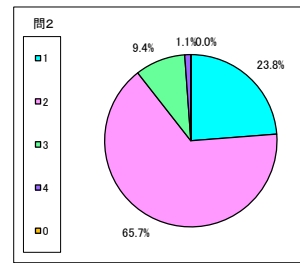
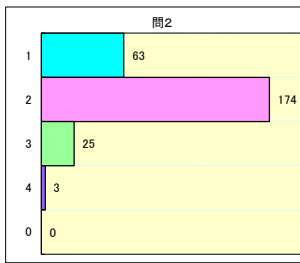
問1 校訓「よく学び 心豊かに たくましく」を意識した、学校の教育目標や教育方針は妥当であるか。

選択肢	人数	割合
1 とてもよい	112	42.3%
2 まあまあよい	141	53.2%
3 あまりよくない	11	4.2%
4 よくない	1	0.4%
0 無回答	0	0.0%



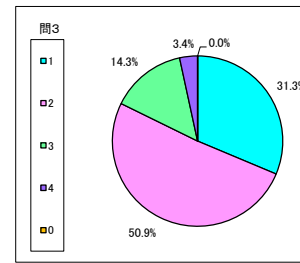
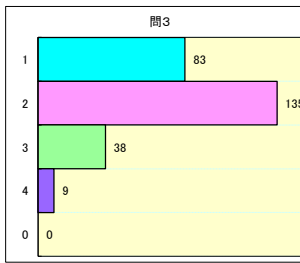
問2 豊かな心を育む教育活動や少人数指導、教育機器の活用等に取り組んでいるか。

選択肢	人数	割合
1 とてもよい	63	23.8%
2 まあまあよい	174	65.7%
3 あまりよくない	25	9.4%
4 よくない	3	1.1%
0 無回答	0	0.0%



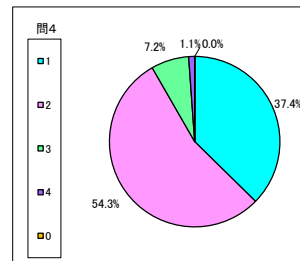
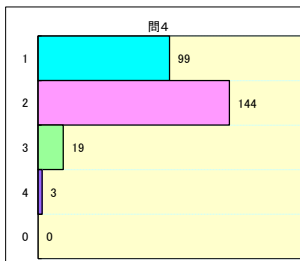
問3 運動場、遊具、教室、体育館、廊下や階段、トイレ、手洗い場等や、掲示物などは整備されているか。

選択肢	人数	割合
1 とてもよい	83	31.3%
2 まあまあよい	135	50.9%
3 あまりよくない	38	14.3%
4 よくない	9	3.4%
0 無回答	0	0.0%



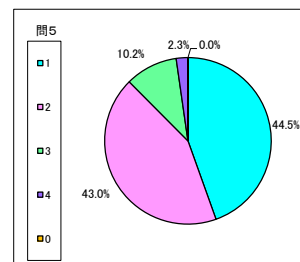
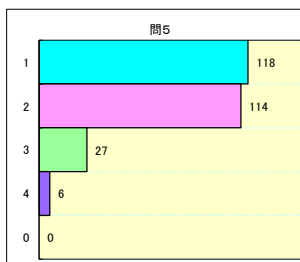
問4 保護者参加型の活動・行事が計画されているか。

選択肢	人数	割合
1 とてもよい	99	37.4%
2 まあまあよい	144	54.3%
3 あまりよくない	19	7.2%
4 よくない	3	1.1%
0 無回答	0	0.0%



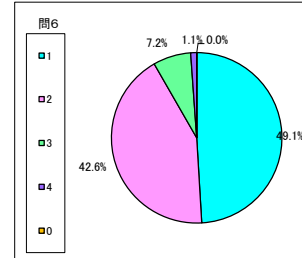
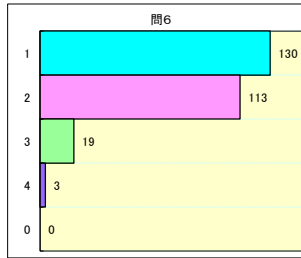
問5 学校だより、学年だより、ホームページなどで、学校や子どもの様子が伝わっているか。

選択肢	人数	割合
1 とてもよい	118	44.5%
2 まあまあよい	114	43.0%
3 あまりよくない	27	10.2%
4 よくない	6	2.3%
0 無回答	0	0.0%



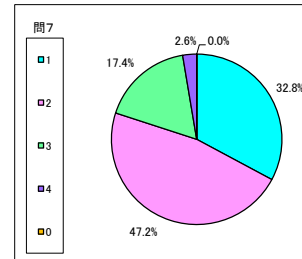
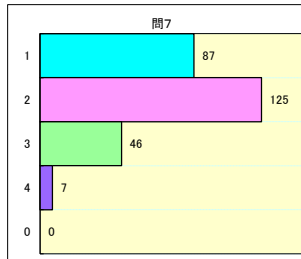
問6 あなたのお子さんは、明るく楽しい学校生活を送っていますか。

選択肢	人数	割合
1 とてもよい	130	49.1%
2 まあまあよい	113	42.6%
3 あまりよくない	19	7.2%
4 よくない	3	1.1%
0 無回答	0	0.0%



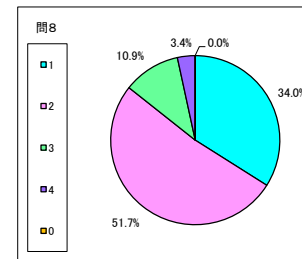
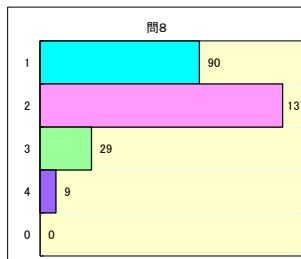
問7 あなたのお子さんは、授業や家庭での学習に意欲的に取り組んでいますか。

選択肢	人数	割合
1 とてもよい	87	32.8%
2 まあまあよい	125	47.2%
3 あまりよくない	46	17.4%
4 よくない	7	2.6%
0 無回答	0	0.0%



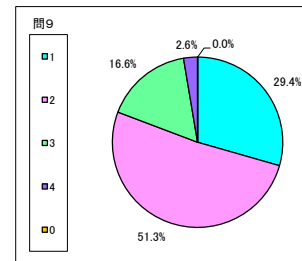
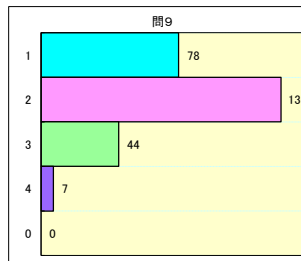
問8 繰り返し学習（月別テスト）や少人数指導などを取り入れた、分かりやすい授業がされているか。

選択肢	人数	割合
1 とてもよい	90	34.0%
2 まあまあよい	137	51.7%
3 あまりよくない	29	10.9%
4 よくない	9	3.4%
0 無回答	0	0.0%



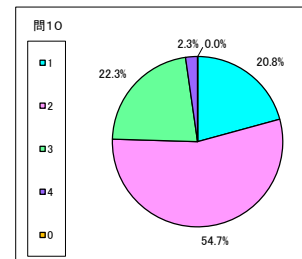
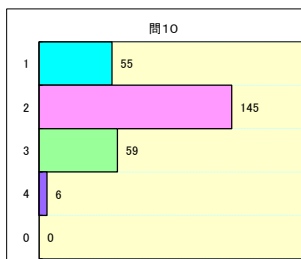
問9 学習状況連絡表や通知表はわかりやすいものになっているか。

選択肢	人数	割合
1 とてもよい	78	29.4%
2 まあまあよい	136	51.3%
3 あまりよくない	44	16.6%
4 よくない	7	2.6%
0 無回答	0	0.0%



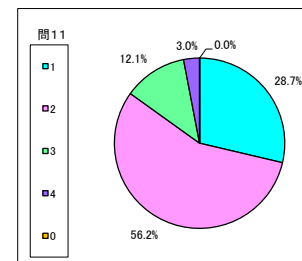
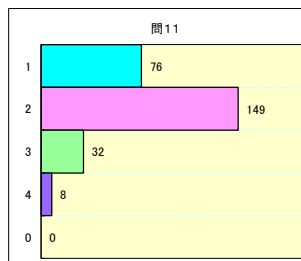
問10 子どもたちは、あいさつ、言葉づかい、身の回りの整頓などに取り組んでいるか。

選択肢	人数	割合
1 とてもよい	55	20.8%
2 まあまあよい	145	54.7%
3 あまりよくない	59	22.3%
4 よくない	6	2.3%
0 無回答	0	0.0%



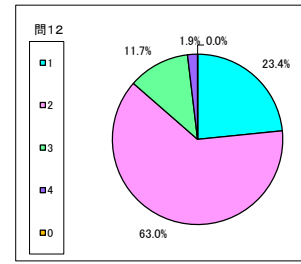
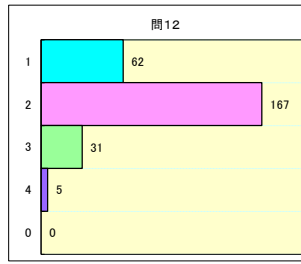
問11 日頃から子どもとふれあい、教育相談などで子どもの話をよく聞き、いじめ・不登校などの予防や対応に取り組んでいるか。

選択肢	人数	割合
1 とてもよい	76	28.7%
2 まあまあよい	149	56.2%
3 あまりよくない	32	12.1%
4 よくない	8	3.0%
0 無回答	0	0.0%



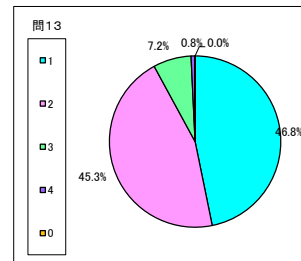
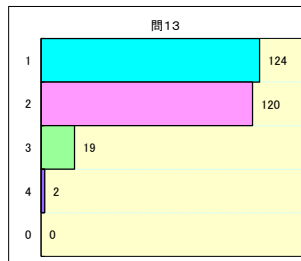
問12 子どもの心に響く道徳の授業をしているか。また、子どものボランティアや自然体験等、活動の工夫をしているか。

選択肢	人数	割合
1 とてもよい	62	23.4%
2 まあまあよい	167	63.0%
3 あまりよくない	31	11.7%
4 よくない	5	1.9%
0 無回答	0	0.0%



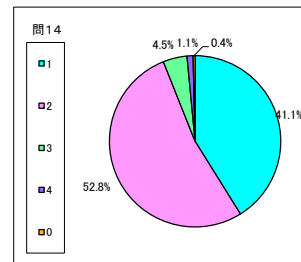
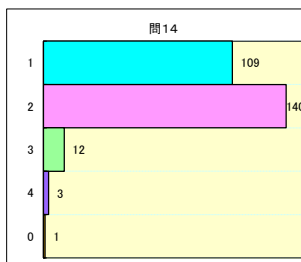
問13 あなたのお子さんは、友達となかよく生活していますか。

選択肢	人数	割合
1 とてもよい	124	46.8%
2 まあまあよい	120	45.3%
3 あまりよくない	19	7.2%
4 よくない	2	0.8%
0 無回答	0	0.0%



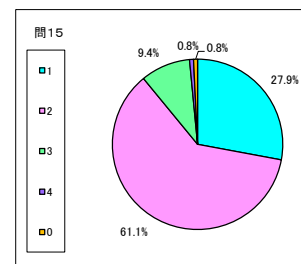
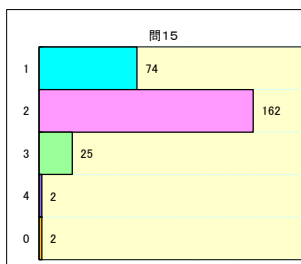
問14 学級活動、児童会活動、学校行事において、子どもたちがいきいきと取り組んでいるか。

選択肢	人数	割合
1 とてもよい	109	41.1%
2 まあまあよい	140	52.8%
3 あまりよくない	12	4.5%
4 よくない	3	1.1%
0 無回答	1	0.4%



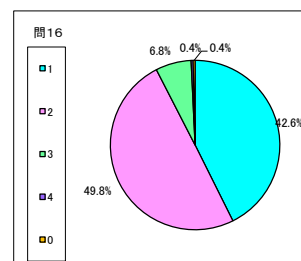
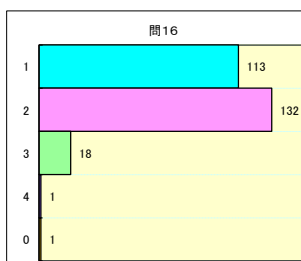
問15 運動を通した体力づくり、保健学習、食に関する指導、性に関する指導、心(人間関係)に関する指導等がされているか。

選択肢	人数	割合
1 とてもよい	74	27.9%
2 まあまあよい	162	61.1%
3 あまりよくない	25	9.4%
4 よくない	2	0.8%
0 無回答	2	0.8%



問16 あなたのお子さんは、病気やけがをしないように気をつけて生活していますか。

選択肢	人数	割合
1 とてもよい	113	42.6%
2 まあまあよい	132	49.8%
3 あまりよくない	18	6.8%
4 よくない	1	0.4%
0 無回答	1	0.4%



問17 火災、地震、不審者、登下校についての安全指導(登下校指導・避難訓練・引き渡し訓練等)が積極的に行われているか。

選択肢	人数	割合
1 とてもよい	105	39.6%
2 まあまあよい	139	52.5%
3 あまりよくない	14	5.3%
4 よくない	2	0.8%
0 無回答	5	1.9%

